

FICHA TÉCNICA

RÁPIDA INTERVENCIÓN Unidad de Rescate



CARACTERÍSTICAS GENERALES

Chasis

- Toyota Hilux
- Tracción 4X4
- Cabina simple

Superestructura

- Sistema ALU-TEC 100% aluminio.
- Cortinas laterales, gran capacidad de alojamiento
- Bandejas extraíbles para alojamiento de equipos.

Capacidades

- Tanque de agua de 300 lts

Motobomba

- Motobomba Wildfire Mini-Striker caudal 256 lts hasta 5 bar de presión.

Equipamiento

- Carretel ataque rápido con giro de 180° con boquilla en policarbonato Wildfire
- Dispositivos de sujeción PAC
- Conjunto de rescate Holmatro con bomba doble DPU60E, Rams 4332, Cortador 4050NCT, Mangueras CORE 10 mts

FICHA TÉCNICA



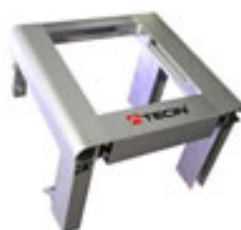
PRODUCTOS DESTACADOS EN ESTA UNIDAD



Equipamiento Holmatro



Dispositivos de sujeción PAC



Sistema ALU-TEC



Wildfire Mini-Striker